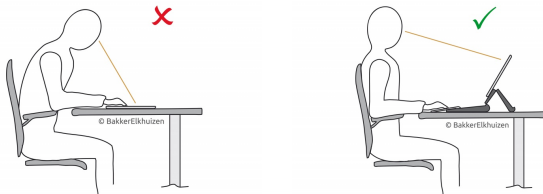


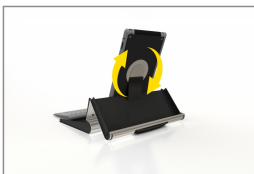
TabletRiser



Recherche

Une étude de Young et al. (2012) permet notamment de conclure que l'utilisation d'une tablette entraîne une plus grande inclinaison du cou comparé à un ordinateur portable ou un ordinateur de bureau. Cet appareil ingénieux est beaucoup moins adapté à la rédaction de textes volumineux ou nombreux. Rédiger un texte sur tablette prend davantage de temps que sur un clavier classique (Chaparro 2010).

1



1. Design épuré
2. Poste de travail compact
3. Flexible et universel

2



3



Sain: travail sur tablette en toute efficacité et selon les règles de l'ergonomie avec un clavier en position libre

Universel: convient à tous les types de tablettes de 9,7 à 10,5 inch (max dimension tablette: 320 x 195 mm)

Unique: réglage continu, sans engrenage de l'angle et de la hauteur de la tablette idéaux et pivotante 360 degrés

Mobile : idéal lors des déplacements, à la maison ou au bureau

Sécurité : étui haute protection

Design: étui élégant en aluminium anodisé

Spécifications

Dimensions:	230 x 40 x 326 mm (L x P x H)
Poids:	700 g
Numéro article:	BNETR



Legislation pour la santé et la sécurité au travail

Il faut savoir qu'une tablette sans accessoires ne répond pas aux critères fixés par la législation ni aux normes qui régissent le travail sur écran et le poste de travail informatique. Tant que la tablette ne sert qu'à la consultation rapide et à un travail limité de frappe et de pointage avec la souris, un support tablette est suffisant. Mais pour travailler de manière plus saine et confortable sur tablette, il faut au moins disposer d'un rehausseur tablette et d'un clavier séparé.